

Latitude 7280

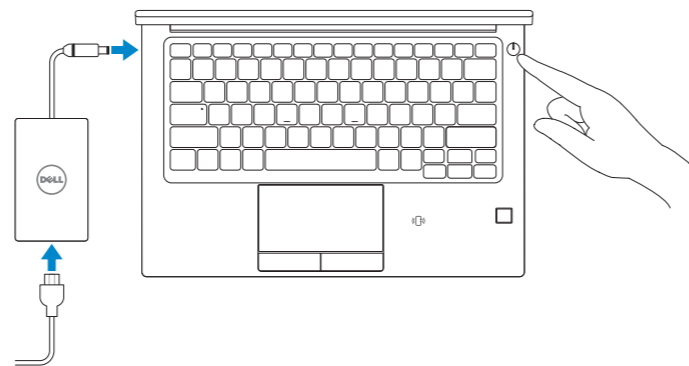
Quick Start Guide

快速入门指南
快速入門指南
クイックスタートガイド
빠른 시작 안내서



1 Connect the power adapter and press the power button

连接电源适配器，然后按下电源按钮
連接電源變壓器，然後按下電源按鈕
電源アダプタを接続し、電源ボタンを押す
전원 어댑터를 연결하고 전원 버튼을 누릅니다



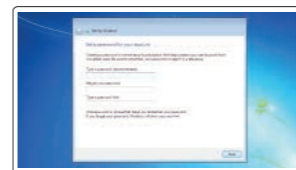
本產品符合臺灣RoHS標準CNS15663

單元	限用物質及其化學符號					
	鉛 (Pb)	汞 (Hg)	鎘 (Cd)	六價鉻 (Cr ⁶⁺)	多溴聯苯 (PBB)	多溴二苯醚 (PBDE)
機箱/檔板	-	o	o	o	o	o
機械部件 (風扇、散熱器等)	-	o	o	o	o	o
電路板組件	-	o	o	o	o	o
電線/連接器	-	o	o	o	o	o
電源設備	-	o	o	o	o	o
儲存裝置 (硬碟、光碟機等)	-	o	o	o	o	o
輸入裝置 (鍵盤、滑鼠等)	-	o	o	o	o	o
喇叭/麥克風	-	o	o	o	o	o
配件	-	o	o	o	o	o

備考1. “o” 係指該項限用物質之百分比含量未超出百分比含量基準值。
備考2. “-” 係指該項限用物質為排除項目。

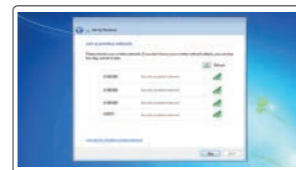
2 Finish Windows 7 setup

完成 Windows 7 设置 | 完成 Windows 7 設定
Windows 7 のセットアップを終了します | Windows 7 설치 마치고



Set a password for Windows

为 Windows 设置密码
設定 Windows 密碼
Windows 用のパスワードを設定します
Windows에 대한 비밀번호를 설정합니다

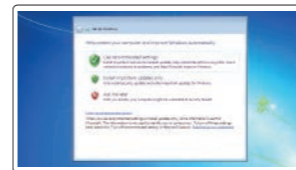


Connect to your network

连接到网络
連線至網路
ネットワークに接続します
네트워크에 연결

NOTE: If you are connecting to a secured wireless network, enter the password for the wireless network access when prompted.

- 注意: 如果您正在连接到加密的无线网络, 请在出现系统提示时输入访问无线网络所需的密码。
- 備註: 如果您要连接到受保護的無線網路, 請依提示輸入密碼以存取無線網路。
- 注意:セキュアなワイヤレスネットワークに接続する場合、プロンプトが表示されたらワイヤレスネットワークアクセスのパスワードを入力してください。
- 참고: 보안 무선 네트워크에 연결하는 경우, 무선 네트워크 액세스를 위한 비밀번호를 입력하라는 메시지가 표시됩니다



Protect your computer

保护您的计算机
保護您的電腦
お使いのコンピュータを保護します
컴퓨터 보호

Product support and manuals

产品支持和手册
產品支援與手冊
製品サポートおよびマニュアル
제품 지원 및 설명서

Dell.com/support
Dell.com/support/manuals
Dell.com/support/windows

Contact Dell

联系 Dell | 連絡 Dell
デルへのお問い合わせ | Dell에 문의하기

Dell.com/contactdell

Regulatory and safety

法规与安全 | 法規與安全規範
適合規制および安全について | 규정 및 안전

Dell.com/regulatory_compliance

Regulatory model

法规型号 | 法規型號
法令順守モデル | 규정 모델

P28S

Regulatory type

法规类型 | 法規類型
法令順守タイプ | 규정 유형

P28S001

Computer model

计算机型号 | 電腦型號
コンピュータモデル | 컴퓨터 모델

Latitude 7280

Latitude 7280 系列

제품 사용시, 사용자의 몸을 최소 1.1cm 거리를 유지해주시기 바랍니다

商品名稱: 筆記型電腦
型號: Latitude 7280 (P28S)
額定電壓: 100 - 240 伏特 (交流電壓)
額定頻率: 50 - 60 赫茲

額定輸入電流: 1.7安培/2.5安培
製造年份: 參考外箱標示或條碼標籤
製造號碼: 參考條外箱條碼標籤
生產國別: 參考外箱標示
注意事項: 參考使用手冊
產品功能: 參考使用手冊
緊急處理方法: 參考使用手冊

進口商/委製商: 荷蘭商戴爾企業股份有限公司台灣分公司
進口商/委製商地址: 台北市敦化南路二段 218 號 20 樓
進口商/委製商電話: 00801-861-011

© 2017 Dell Inc. or its subsidiaries.

© 2017 Microsoft Corporation.

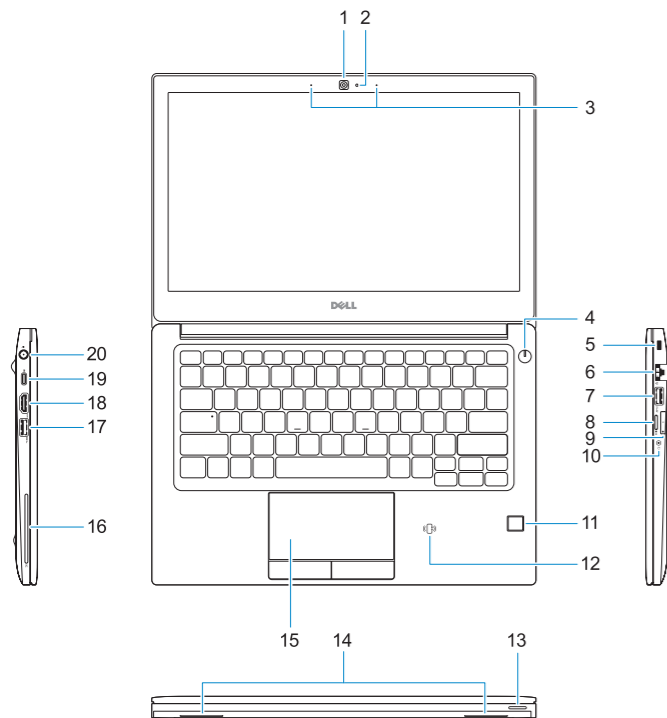


0810TPA00

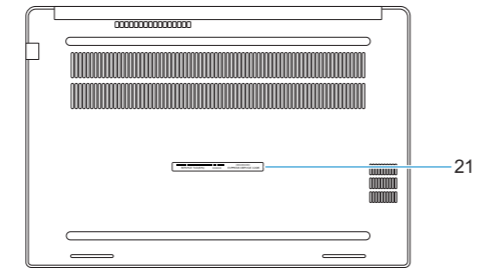
2017-03

Features

功能 | 功能 | 機能 | 기능



- | | |
|-----------------------------------|---|
| 1. Camera | 12. NFC sensor (optional) |
| 2. Camera status light | 13. Status light |
| 3. Microphones | 14. Speakers |
| 4. Power button | 15. Touchpad |
| 5. Security cable slot | 16. Smartcard reader (optional) |
| 6. Network port | 17. USB 3.0 port |
| 7. USB 3.0 port with PowerShare | 18. HDMI port |
| 8. microSD port | 19. DisplayPort over USB Type-C (optional Thunderbolt™ 3) |
| 9. USIM port | 20. Power connector port |
| 10. Headset port | 21. Service tag label |
| 11. Fingerprint reader (optional) | |



- | | |
|---------------------------------|---|
| 1. 摄像头 | 12. NFC 传感器 (可选) |
| 2. 摄像头状态指示灯 | 13. 状态指示灯 |
| 3. 麦克风 | 14. 扬声器 |
| 4. 电源按钮 | 15. 触摸板 |
| 5. 安全缆线插孔 | 16. 智能卡读取器 (可选) |
| 6. 网络端口 | 17. USB 3.0 端口 |
| 7. 具备 PowerShare 功能的 USB 3.0 端口 | 18. HDMI 端口 |
| 8. microSD 端口 | 19. 带 USB Type-C 的 DisplayPort (可选的 Thunderbolt™ 3) |
| 9. USIM 端口 | 20. 电源连接器端口 |
| 10. 耳机端口 | 21. 服务标签 |
| 11. 指纹读取器 (可选) | |

- | | |
|-------------------------------|---|
| 1. 攝影機 | 12. NFC 感應器 (選配) |
| 2. 攝影機狀態指示燈 | 13. 狀態指示燈 |
| 3. 麥克風 | 14. 喇叭 |
| 4. 電源按鈕 | 15. 觸控墊 |
| 5. 安全纜線插槽 | 16. 智慧型讀卡器 (選配) |
| 6. 網路連接埠 | 17. USB 3.0 連接埠 |
| 7. 具 PowerShare 的 USB 3.0 連接埠 | 18. HDMI 連接埠 |
| 8. microSD 連接埠 | 19. 透過 USB Type-C 傳輸的 DisplayPort (選配 Thunderbolt™ 3) |
| 9. USIM 連接埠 | 20. 電源接頭連接埠 |
| 10. 耳麥連接埠 | 21. 服務標籤 |
| 11. 指紋掃描器 (選配) | |

- | | |
|---------------------------------|---|
| 1. カメラ | 12. NFC センサー (オプション) |
| 2. カメラステータスライト | 13. ステータスライト |
| 3. マイク | 14. スピーカー |
| 4. 電源ボタン | 15. タッチパッド |
| 5. セキュリティーケーブルスロット | 16. スマートカードリーダー (オプション) |
| 6. ネットワークポート | 17. USB 3.0 ポート |
| 7. PowerShare 機能付き USB 3.0 コネクタ | 18. HDMI ポート |
| 8. microSD ポート | 19. DisplayPort over USB Type-C (オプションの Thunderbolt™ 3) |
| 9. USIM ポート | 20. 電源コネクタポート |
| 10. ヘッドセットポート | 21. サービスタグラベル |
| 11. 指紋認証リーダー (オプション) | |

- | | |
|-------------------------------|--|
| 1. 카메라 | 12. NFC 센서(선택사항) |
| 2. 카메라 상태 표시등 | 13. 상태 표시등 |
| 3. 마이크 | 14. 스피커 |
| 4. 전원 버튼 | 15. 터치패드 |
| 5. 보안 케이블 슬롯 | 16. 스마트카드 판독기(선택 사항) |
| 6. 네트워크 포트 | 17. USB 3.0 포트 |
| 7. PowerShare가 포함된 USB 3.0 포트 | 18. HDMI 포트 |
| 8. Micro SD 포트 | 19. USB Type C 사용 DisplayPort(Thunderbolt™ 3, 선택 사항) |
| 9. USIM 포트 | 20. 전원 커넥터 포트 |
| 10. 헤드셋 포트 | 21. 서비스 태그 라벨 |
| 11. 지문 판독기(옵션) | |